



ÚZEMNÍ PLÁN ZBYSLAVICE

KOORDINAČNÍ VÝKRES

STABILIZOVANÝ STAV ZASTAVITELNÉ PLOCHY

PLOCHY S ROZDÍLNÝM ZPŮSOBEM VYUŽITÍ

BYDLENÍ

BH-		PLOCHY BYDLENÍ HROMADNÉHO (BH)
BI-		PLOCHY BYDLENÍ INDIVIDUÁLNÍHO (BI)

REKREACE

RI-		PLOCHY RODINNÉ INDIVIDUÁLNÍ REKREACE - CHATOVÉ LOKALITY (RI)
-----	--	--

VEŘEJNÁ INFRASTRUKTURA

OBČANSKÉ VYBAVENÍ

O-		PLOCHY OBČANSKÉHO VYBAVENÍ (O)
OV-		PLOCHY VEŘEJNÉ VYBAVENOSTI (OV)
OS-		PLOCHY TĚLOVÝCHOVY A SPORTU (OS)

DOPRAVNÍ INFRASTRUKTURA

DS-		PLOCHY SILNIČNÍ DOPRAVY (DS)
-----	--	------------------------------

TECHNICKÁ INFRASTRUKTURA

TV-		PLOCHY PRO VODNÍ HOSPODÁŘSTVÍ (TV)
P-		PLOCHY VEŘEJNÝCH PROSTRANSTVÍ (P)

PLOCHY SMÍŠENÉHO VYUŽITÍ

SO-		PLOCHY SMÍŠENÉ OBYTNÉ (SO)
-----	--	----------------------------

VÝROBA A SKLADOVÁNÍ

V-		PLOCHY VÝROBY A SKLADOVÁNÍ (V)
----	--	--------------------------------

PLOCHY VODNÍ A VODOHOSPODÁŘSKÉ

W-		PLOCHY VODNÍ A VODOHOSPODÁŘSKÉ (W)
		VODNÍ TOK OTEVŘENÉHO PROFILU
		VODNÍ TOK UZAVŘENÉHO PROFILU

STAV NÁVRH

ZELEŇ SÍDELNÍ

ZP-		PLOCHY PARKŮ, HISTORICKÝCH ZAHRAD (ZP)
ZX-		PLOCHY ZELENĚ OSTATNÍ A SPECIFICKÉ (ZX)

ZELEŇ V KRAJINĚ

KZ-		PLOCHY KRAJINNÉ ZELENĚ (KZ)
ZA-		PLOCHY ZAHRAD V NEZASTAVĚNÉM ÚZEMÍ (ZA)

PLOCHY ZEMĚDĚLSKÉ (Z)

Z-		PLOCHY ZEMĚDĚLSKÉ (Z)
----	--	-----------------------

PLOCHY LESNÍ (L)

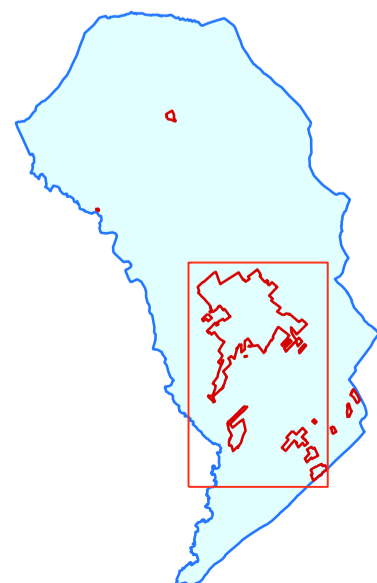
		STÁTNI SILNICE (VE VYMEZENÉ PLOŠE)
		MÍSTNÍ KOMUNIKACE (VE VYMEZENÉ PLOŠE / KORIDORU)
		ÚČELOVÁ KOMUNIKACE
		CYKLISTICKÁ TRASA VEDENÁ PO KOMUNIKACI
		STEZKA PRO PĚŠÍ - CHODNÍK

Poznámky:

TATO LEGENDA JE NEDÍLNOU SOUČÁSTÍ VÝKRESU

Č. II.B.1.1. KOORDINAČNÍ VÝKRES

Doplňný polohopis slouží pouze pro tento úkol a je součástí zobrazených jevů územního plánu. Zákes nových jevů byl proveden na základě terénní obchůzky a porovnáním s daty katastrálního úřadu. Zakreslené doplnění polohopisu je pouze přibližné a informativní a nenahrazuje přesné zaměření katastrálním úřadem! Jako podklad byla použita zdigitalizovaná katastrální mapa 1:2880, kterou poskytla obec Zbyslavice. Souřadnicový systém JTSK. Výkres se skládá z 1 účelové sestaveného mapového listu.



STAV NÁVRH ÚZEMNÍ REZERVA

TECHNICKÁ INFRASTRUKTURA-VODNÍ HOSPODÁŘSTVÍ (OSTATNÍ LÍNOVÉ A BODOVÉ JEVY)

		MÍSTNÍ VODOVOD
		ČERPACÍ STANICE VODÁRENSKÁ
		VODOJEM
		STOKA KANALIZACE
		STOKA DEŠŤOVÉ KANALIZACE
		STOKA SPLAŠKOVÉ KANALIZACE
		STOKA TLAKOVÉ KANALIZACE
		OTEVŘENÝ PŘÍKOP
		PŘEČERPÁVACÍ STANICE ODPADNÍCH VOD
		ČISTÍRNA ODPADNÍCH VOD
		VÝUSTNÍ OBJEKT KANALIZACE

TECHNICKÁ INFRASTRUKTURA-ENERGETIKA (OSTATNÍ LÍNOVÉ A BODOVÉ JEVY)

		VENKOVNÍ VEDENÍ ELEKTRICKÉ SÍTĚ VN 1-35kV
		VENKOVNÍ VEDENÍ ELEKTRICKÉ SÍTĚ VN 1-35kV (NÁVRH NA ZRUŠENÍ)
		KABELOVÉ VEDENÍ ELEKTRICKÉ SÍTĚ VN 1-35kV
		DISTRIBUČNÍ TRAFOSTANICE

TECHNICKÁ INFRASTRUKTURA-ELEKTRONICKÉ KOMUNIKACE (OSTATNÍ LÍNOVÉ A BODOVÉ JEVY)

		BLÍŽE NEURČENÁ KOMUNIKAČNÍ ZAŘÍZENÍ
--	--	-------------------------------------

TECHNICKÁ INFRASTRUKTURA-ZÁSOBOVÁNÍ PLYNEM (OSTATNÍ LÍNOVÉ A BODOVÉ JEVY)

		PLYNOVOD VTL PŘENOSOVÉ SOUSTAVY NAD 40 BARŮ
		PLYNOVOD STL

LIMITY, JEJICHŽ AKCEPTACE V ÚZEMÍ VYPLÝVÁ Z PLATNÝCH PŘÁVNÍCH PŘEDPISŮ A ROZHODNUTÍ:

	HRANICE OBCE (ŘEŠENÉHO ÚZEMÍ)
	HRANICE 50M OD POZEMKŮ URČENÝCH K PLNĚNÍ FUNKCE LESA VYMEZUJÍCÍ PLOCHU S PODMÍNĚNÝM UŽÍVÁNÍM
	OCHRANNÁ A BEZPEČNOSTNÍ PÁSMO DOPRAVNÍ A TECHNICKÉ INFRASTRUKTURY
	PŘÍRODNÍ PARK
	VÝZNAMNÝ KRAJINNÝ PRVEK - REGISTROVANÝ

CELÉ SPRÁVNÍ ÚZEMÍ JE SITUOVÁNO V OCHRANNÝCH PÁSMECH LETECKÝCH ZABEZPEČOVACÍCH ZAŘÍZENÍ MINISTERSTVA OBRANY

CELÉ SPRÁVNÍ ÚZEMÍ JE ZÁJMŮVÝM ÚZEMÍM MINISTERSTVA OBRANY Z HLEDISKA POVOLOVÁNÍ VÝJEMOVANÝCH DRUHŮ STAVEB

OSTATNÍ JEVY K AKCEPTACI V ÚZEMÍ:

	ARCHEOLOGICKÉ NALEZIŠTĚ - UAN II.
--	-----------------------------------

ÚZEMNÍ SYSTÉM EKOLOGICKÉ STABILITY

	MÍSTNÍ BIOKORIDOR ÚSES
--	------------------------

NÁVRH NA ZMĚNU REŽIMU VE VYUŽITÍ ÚZEMÍ

	KORIDORY PRO DOPRAVNÍ (KD) A TECHNICKOU (KT) INFRASTRUKTURU S OZNAČENÍM ÚČELU, PRO JAKÝ JSOU VYMEZENY (PŘÍSLUŠNÝM KÓDEM V ČERVENÉ BARVĚ)
	KORIDORY ÚZEMNÍCH REZERV S OZNAČENÍM PROVĚROVANÉHO VYUŽITÍ (PŘÍSLUŠNÝM KÓDEM VE FIALOVÉ BARVĚ)
	PLOCHY A KORIDORY, VE KTERÝCH JE PROVĚŘENÍ ZMĚN JEJICH VYUŽITÍ ÚZEMNÍ STUDII PODMÍNKOU PRO ROZHODOVÁNÍ

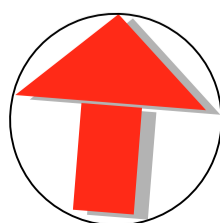
JEVY OSTATNÍ

	HRANICE ZASTAVĚNÉHO ÚZEMÍ OBCE K 05/2016
	ODDĚLENÍ ZASTAVITELNÝCH PLOCH
	ODDĚLENÍ PLOCH S ROZDÍLNÝM ZPŮSOBEM VYUŽITÍ
	MAPOVÝ PODKLAD (DIGITALIZOVANÁ RASTROVÁ KATASTRÁLNÍ MAPA)
	NÁVRH NA ZRUŠENÍ JEVU



MINISTERSTVO PRO MÍSTNÍ ROZVOJ ČR

ÚZEMNÍ PLÁN ZBYSLAVICE BYL SPOLUFINANCOVÁN Z PROSTŘEDKŮ MINISTERSTVA PRO MÍSTNÍ ROZVOJ



ING. ARCH. JAROSLAV HALUZA		
Hynalsova 3, OSTRAVA - MARIÁNSKÉ HORY, PSČ 70900, tel. 603 278 373, IČO 44745729		
OBEC	ZBYSLAVICE	
POŘIZOVATEL	OBECNÍ ÚŘAD ZBYSLAVICE (ZAJIŠTĚNÍ KVALIFIKACE ING. MARTINA MIKLEDOVÁ)	
VYPRACOVAL	ING. ARCH. J. HALUZA, UDI MORAVA, S.R.O., ING. A. RYŠÁN ARKO - PROJ. KANCELÁŘ S.R.O., RNDR. L. BUREŠ	
	DIGITALIZACE : Z. LOJKOVÁ, P. MAREN	
ZAK. ČÍSLO	072016	
DATUM	1 : 2 000	
MĚŘÍTKO	ČÍS. VÝKRESU	II.B.1.1.